

# Présentation 2011-2012

## Le programme de l'année

L'École municipale des sports (EMS) propose des séances d'initiation pour les enfants de 5 à 8 ans (bainais uniquement). Les activités changent toutes les 5 ou 6 séances.

### Les inscriptions

Les inscriptions pour l'année 2011 - 2012 auront lieu le **mardi 6 septembre, à partir de 17h à la salle des Mariages (Centre administratif, 21 rue de l'Hôtel de Ville).**

**Nombre de places limité**

Pour l'inscription, fournir un justificatif de domicile de l'année en cours.

**5 créneaux par semaine**

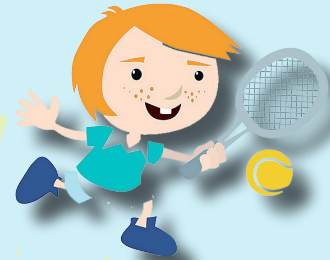
5/6 ans :

- lundi (17h - 18h)
- jeudi (17h - 18h)
- mercredi (10h15 - 11h15)

7/8 ans :

- lundi (18h - 19h15)
- mercredi (11h15 - 12h30)

Les enfants sont inscrits sur le même créneau pour toute l'année.



■ VACANCES SCOLAIRES ET JOURS FERIES

**Tarifs 2011-2012**  
35€ / 28,50€ pour le 2<sup>e</sup> enfant

Contact : Isabelle Martin  
(06 81 65 28 85) à partir du 2 septembre



Mois	Jours			5/6 ans	7/8 ans	Lieu
	L	Me	J			
Septembre	12	14	15	Jeux d'accueil et de connaissance		Stade
	19	21				
	26	28	29			
Octobre	3	5	6	Athlétisme	Athlétisme	Stade (en cas de pluie dans la salle du Collège)
	10	12	13			
	17	19	20			
Novembre	7	9	10	Acrogym	Acrogym	Salle de combat
	14	16				
	21	23	24			
	28	30				
Décembre	5	7	8	Acrogym	Acrogym	Salle de combat
	12	14	15			
Janvier		4	5	Parcours gymnique	Volley	Salle d'agrès
	9	11	12			
	16	18	19			
	23	25	26			
	30					
Février		1	2	Parcours gymnique	Volley	Salle d'agrès
	6	8	9			
Mars			1	Course d'orientation	Course d'orientation	Stade
	5	7	8			
	12	14	15			
	19	21	22			
	26	28	29			
Avril	2	4	5	Course d'orientation	Course d'orientation	Stade
	23	25	26			
Mai				Jeux de balles et ballons	Ultimate	Stade (en mai)
	7	9	10			
	14	16				
	21	23	24			
		30	31			
Juin	4	6	7	Jeux de balles et ballons	Ultimate	Terrain stabilisé (en juin)
	11	13	14			
	18	20	21			
				Rencontre parents-enfants		